

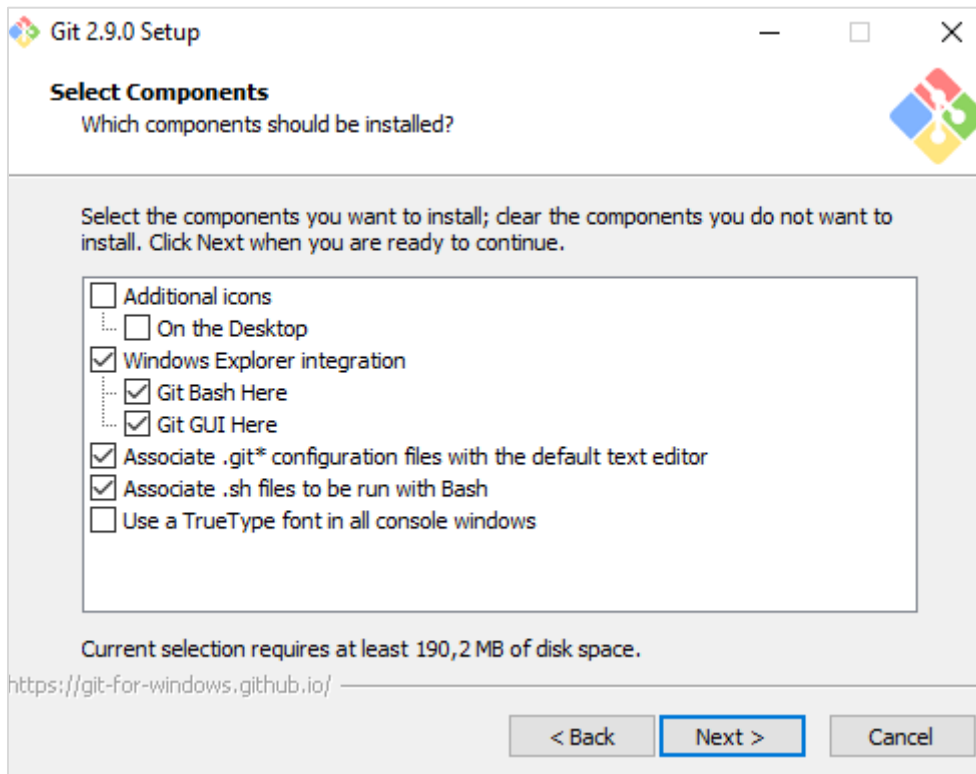
# **GIT avec Github**

## **Table des matières**

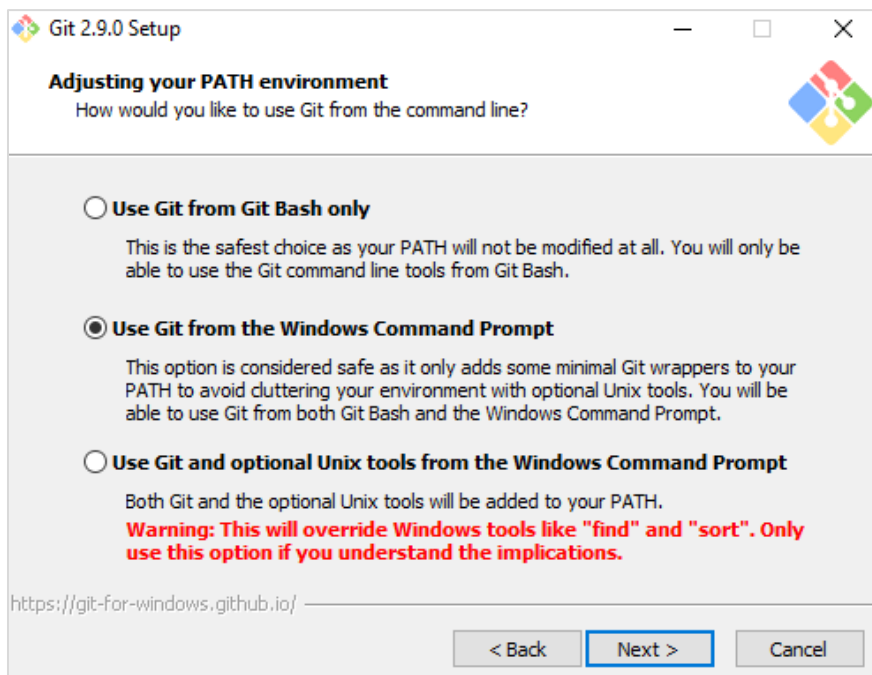
1. Installation.....	2
2. Création d'une clé SSH .....	3
3. Cloner avec SSH .....	3

# 1. Installation

<https://www.git-scm.com/download/win>



Utilisation de git bash et invite de commande Windows ?



## 2. Création d'une clé SSH

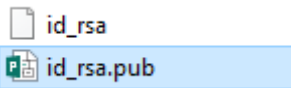
[Aide](#)

Ouvrir **Gitbash**

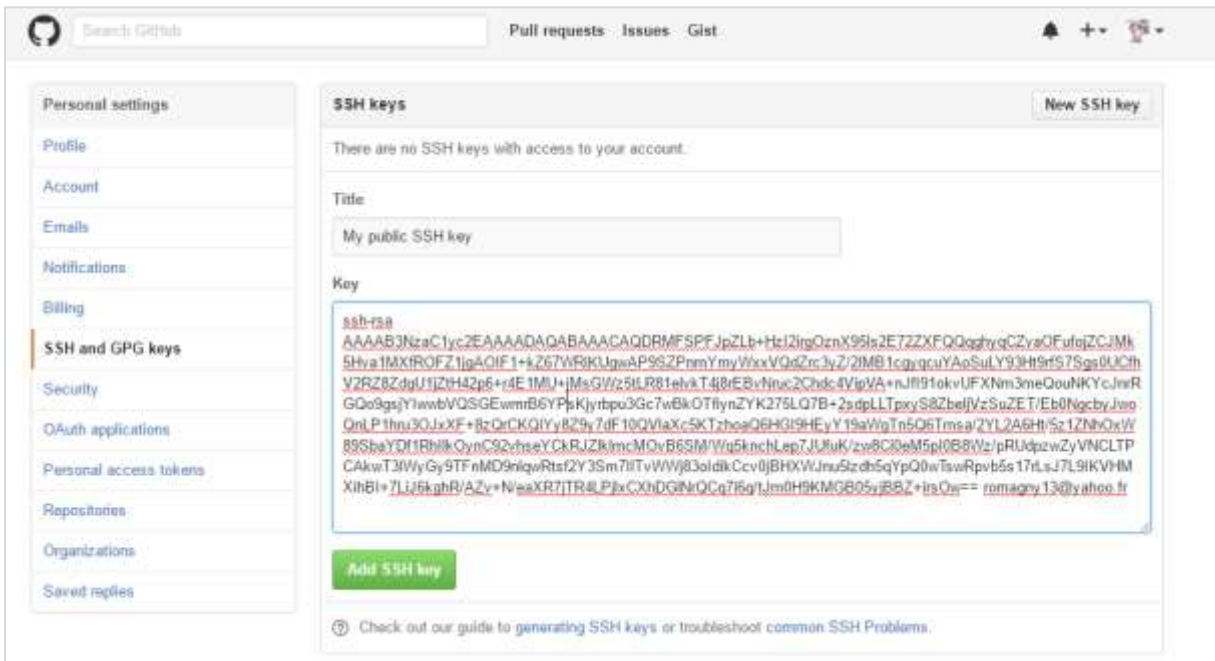
```
ssh-keygen -t rsa -b 4096 -C "romagny13@yahoo.fr"
```

La **clé est ajouté au répertoire désiré** (créé s'il n'existe pas) (exemple « C:\Users\[user]\.ssh »)

**Récupérer la clé publique** dans le répertoire

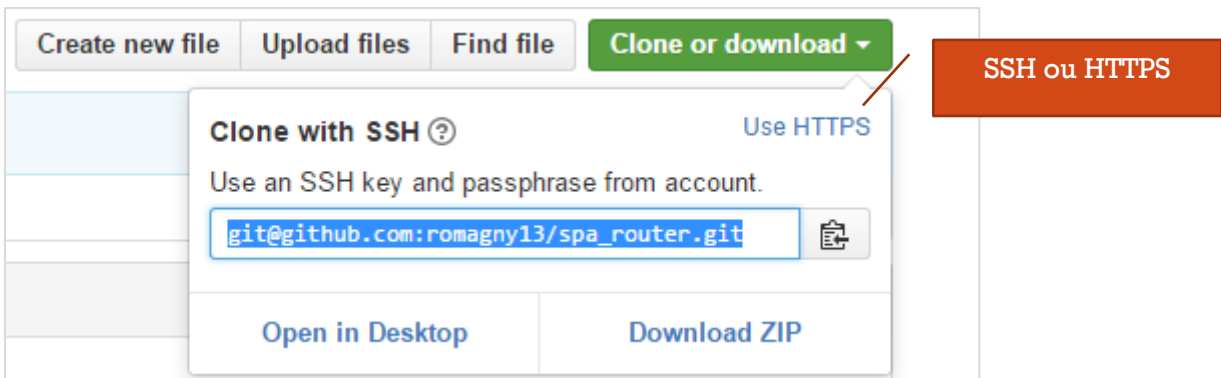


Dans les paramètres du compte sur **Github ... éditer le profil ... onglet SSH**

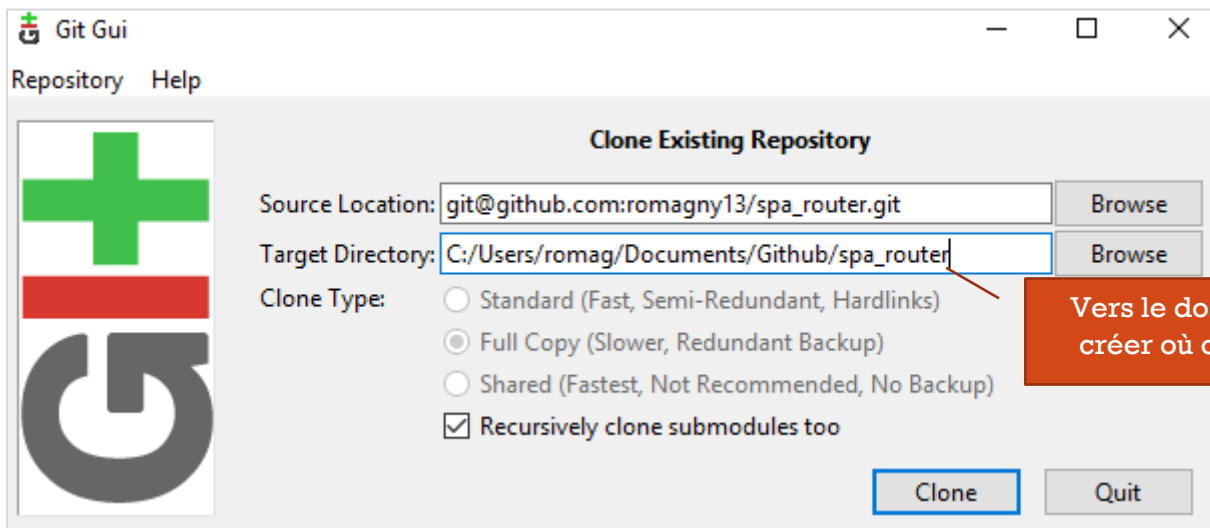


## 3. Cloner avec SSH

Récupérer / créer un nouveau répertoire sur Github



## Avec **GIT GUI**



Après avoir fait des changements (ajout fichier, etc.)

- **Rescan** pour voir les changements
- **Stage changed ...**
- **Commit** en indiquant un **message** dans la boîte de texte à droite des boutons
- Et enfin **PUSH** pour uploader les fichiers modifiés.

